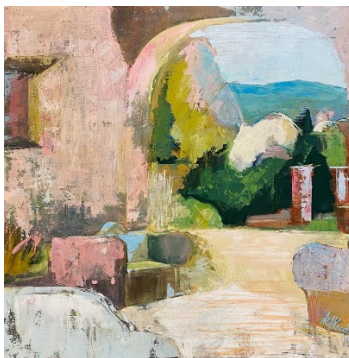


## 幻想與斷層線

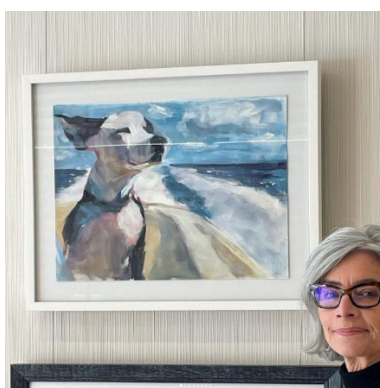
（加州聖安娜市）— 聖胡安卡皮斯特拉諾（San Juan Capistrano）藝術家金伯利·伍德（Kimberleigh Wood）的一系列新作品現正展出，展期至 2023 年 5 月 17 日。如果您需要從約翰韋恩機場（John Wayne Airport）出發，記得尋找每個安檢處上的桌面展示櫃，以欣賞這些用丙烯和油畫創造的寧靜風景。



聖胡安卡皮斯特拉諾使命花園長椅，2023 年（*Mission Garden Bench SJC, 2023*）

南加州是一個充滿幻想與斷層線的土地。這裡的社區每二十年都在被塑造和重塑，像好萊塢的影視棚般被拆除和重建。在繁華的大都市中，很容易讓人感到疏離和冷漠。這種不斷的變化激發了伍德的渴望，透過凝住時間，將風景定格於畫布上。

金伯利·伍德是一位西海岸原住民，於 62 歲開始繪畫。她自學成才，每天繪畫三到八個小時，記錄加州的景觀和周邊的文化。



藝術家金伯利·伍德在自己於「希望之城（City of Hope）」的展覽。

金伯利·伍德這樣描述她的藝術：「2019 年，我搬到了聖胡安卡皮斯特拉諾。靈感從一個深厚且錯綜複雜的根源開始萌芽，呼喚著我的意識去填補空白和裝飾故事。我用油漆、塗鴉和刮痕將南橙縣的風景轉化為明亮、解構的形狀，並融合紋理和柔和的色調。我的畫作是一個永久的抓拍，讓觀眾融入並漫遊其中。」

如欲了解更多關於金伯利和她的作品的資訊，請瀏覽 [www.kimberleighwood.com](http://www.kimberleighwood.com) 或在 Instagram 上關注她的帳號@hausofwood。



陶土盆，2022 年（*Terra Cotta Pots*, 2022），陳列於行李區 B

整個作品系列可在安檢區外觀看。畫作橫跨 A、B、C 候機樓安檢處上層出發層和 2 號、4 號行李輸送帶旁的下層到達層。

如欲了解更多有關約翰韋恩機場藝術計畫（John Wayne Airport Arts Program）的資訊，請瀏覽 [www.ocair.com/terminal/artexhibits](http://www.ocair.com/terminal/artexhibits)。

###