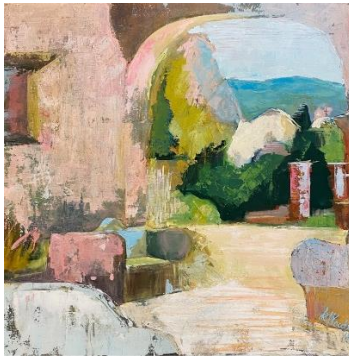


Sự Tưởng Tượng và Những Đường Nứt

(SANTA ANA, CA) – Được trưng bày hiện nay cho đến ngày 17 Tháng Năm, là một tuyển chọn các bức tranh mới của nữ họa sĩ Kimberleigh Wood cư ngụ tại San Juan Capistrano. Nếu bay ra khỏi từ Phi Trường John Wayne? Nên nhớ xem qua những tủ trưng bày trên mặt bàn tại các đường kiểm soát an ninh để có một cái nhìn thoáng qua một phong cảnh thanh bình được vẽ bằng acrylics và sơn dầu.



Mission Garden Bench SJC, 2023

Miền Nam California là đất của sự tưởng tượng và những đường nứt. Các khu vực xóm giềng tại đây được tạo nên và tái tạo trở lại mỗi hai mươi năm. Chúng được phá hủy và tái dựng lại đều đặn của một sân khấu âm nhạc Hollywood. Trong một đô thị nhộn nhịp, thật khó mà bị tách rời, vô cảm. Sự thay đổi liên tục này đã nung nóng lòng ham muốn của bà Wood tạo ra một sự lắng đọng trong khoảnh khắc và đưa vào tranh vẽ.

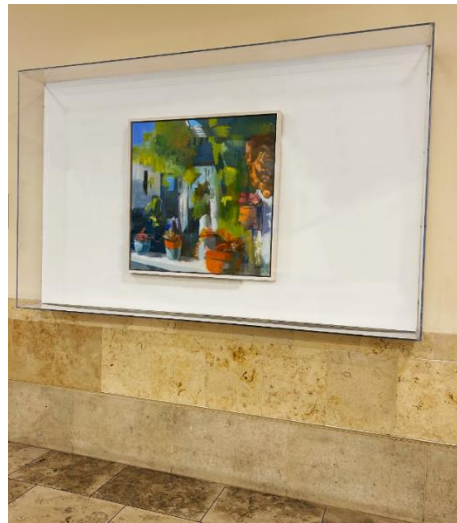
Kimberleigh Wood là người sinh quán từ Miền Tây Duyên Hải và bắt đầu vẽ tranh vào lúc 62 tuổi. bà vẽ mỗi ngày từ ba đến tám giờ đồng hồ, thu thập phong cảnh và văn hóa California chung quanh bà.



Artist Kimberleigh Wood at her exhibition at City of Hope

“Năm 2019, tôi đã dọn về San Juan Capistrano. Cảm hứng hiện tại nở ra trong một nơi với những cội rễ sâu đậm và rối tung. Nó đã đánh động vào ý thức của tôi phải lấp đầy vào những khoảng trống và tô điểm câu chuyện. With paint, scribbles, and scratches Với sơn, vẽ nghệch ngoạc, và kêu cào, tôi chuyển tả phong cảnh của Miền Nam Quận Cam vào trong những kết cấu và màu sắc trong sáng, nhẹ nhàng, tháo gỡ cấu trúc và qua nhiều tầng lớp. Những bức tranh của tôi là những tấm ảnh chụp nhanh lâu bền để người ngắm bước vào và đi lang thang trong đó” Bà Kimberleigh phát biểu về nghệ thuật của bà.

Muốn biết thêm về Kimberleigh và công trình nghệ thuật của bà, xin vào www.kimberleighwood.com hay theo dõi bà trên Instagram @hausofwood.



Terra Cotta Pots, 2022, Installed in Baggage Area B

Toàn bộ tuyển chọn tranh có thể được xem tại khu trước khi vào kiểm soát an ninh. các bức tranh được trưng bày từ tầng trên Khởi Hành gần khu vực khám an ninh tại Trạm ,B,và C và tại tầng dưới Nơi Đến cạnh các quầy lấy hành lý 2 và 4.

Muốn biết thêm thông tin về Chương Trình Mỹ Thuật của Phi Trường John Wayne, xin vào www.ocair.com/terminal/artexhibits.

###